



## Rodinné dvojdomy ve Světicích u Říčán

V Zahradách • 251 01 Světice u Říčán • Praha - Východ

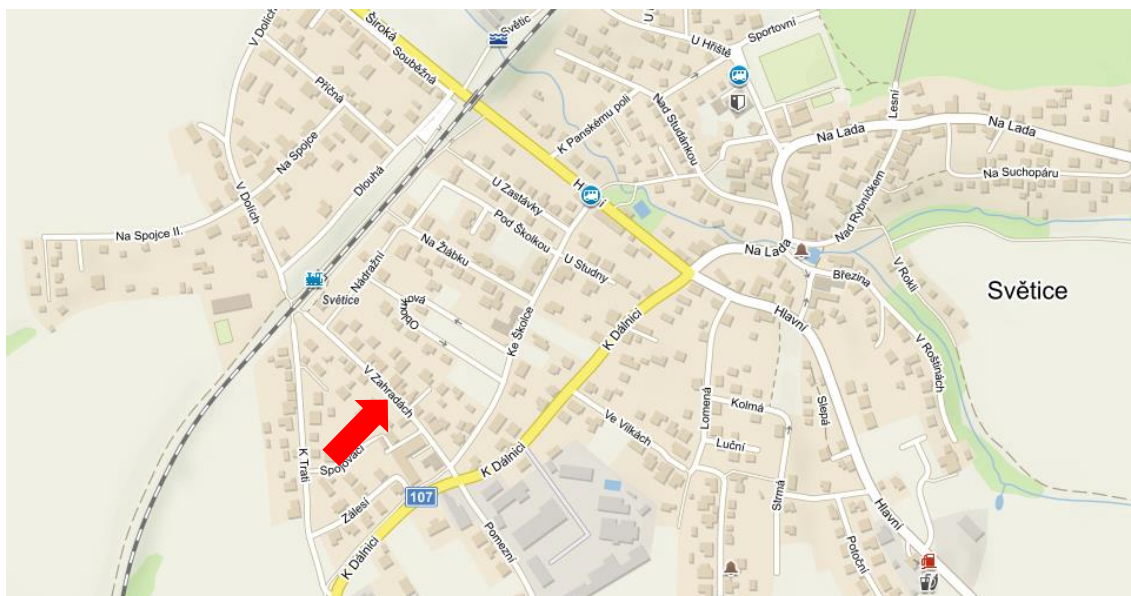
Celková plocha jednotky	161 m <sup>2</sup>
Plocha pozemku	259 m <sup>2</sup> - 328 m <sup>2</sup>
Dispozice	4+kk
Stav	Novostavba
Vlastnictví	Osobní
Finální cena	od 12 680 000 Kč
Webové stránky projektu	<a href="https://dvojdomysvetice.cz">dvojdomysvetice.cz</a>

# Rodinné dvojdomy ve Světicích

V Zahradách • 251 01 Světic u Říčan • Praha - Východ



DVOJDOMY  
**SVĚTICE**



## Data o nemovitosti

Celková plocha	161 m <sup>2</sup>	Počet podlaží	2 + podkrovní
Plocha pozemku	259 m <sup>2</sup> - 328 m <sup>2</sup>	Garáž	Ne
Dispozice	4+kk	Sklep	Ne
Stav	Novostavba	Třída energetické náročnosti	A
Vlastnictví	Osobní	Topení	Elektrické
Finální cena	od 12 680 000 Kč	Tepelné čerpadlo	Vzduch - Vzduch
Datum nastěhování	Listopad 2022	Balkón	Ano - 2 balkóny

Prodávající  
**IMMO Leasing Development s.r.o.**  
development@immoleasing.cz  
ildevelopment.cz

Jeseniova 1549/124  
Praha 3 - Žižkov 130 00



# Rodinné dvojdomy ve Světicích

V Zahradách • 251 01 Světic u Říčan • Praha - Východ



## Data o projektu

### Základní informace

Dům má dvě nadzemní podlaží, podkroví a důmyslně vyřešený úložný prostor. V přízemí je prostorný obývací pokoj s krbem propojený s kuchyní a jídelním koutem o celkové výměře 30,1 m<sup>2</sup>. Jídlna i obývací pokoj jsou průchozí francouzskými okny na zahradu a na krytou terasu. Dostatek úložného prostoru zajišťuje samostatná technická místnost, spiž a šatna. WC je samostatné. V technické místnosti je také sprchový kout. Do prvního patra vedou kvalitně provedené dřevěné schody.

V 1. patře jsou tři prostorné pokoje rozšířené o podkrovní prostor. Ložnice o výměře 13,7 m<sup>2</sup> má samostatnou koupelnu se sprchovým koutem a balkon s výměrou 5 m<sup>2</sup>. Náleží k ní i podkrovní pracovna o výměře 9,1 m<sup>2</sup>. Další dva dětské pokoje o výměrách 10,1 a 13,2 m<sup>2</sup> mají společný balkon a jsou rozšířené o podkrovní spací patra o výměře 5,6 m<sup>2</sup> a 3,4 m<sup>2</sup>. Druhá koupelna má sprchový kout, vanu a WC.

Podkroví domu je klimatizované pomocí tepelného čerpadla vzduch-vzduch, nemusíte se tak bát letních teplot.

V domě jsou plastová okna a balkonové dveře s trojskly. V obytných místnostech jsou venkovní žaluzie. Podlahy jsou plovoucí dřevěné. Vytápění je pomocí elektrokotle, radiátorů a tepelného čerpadla vzduch-vzduch.

Prodávající  
**IMMO Leasing Development s.r.o.**  
development@immoleasing.cz  
ildevelopment.cz



Jeseniova 1549/124  
Praha 3 – Žižkov 130 00



# Rodinné dvojdomy ve Světicích

V Zahradách • 251 01 Světic u Říčan • Praha - Východ



DVOJDOMY  
**SVĚTICE**



## Data o projektu

### O lokalitě

Vlaková zastávka se nachází jen 100 metrů od domu. Na Hlavní nádraží v Praze dojedete za 30 minut.

Po nedaleké dálnici D1 to do Prahy trvá autem půl hodiny. Autem jste v Říčanech za 4 minuty, autobusem za 7 minut.

V samotných Světicích máte v docházkové vzdálenosti od domu základní i mateřskou školu a obchod s potravinami. Pro děti je tu dětské i fotbalové hřiště, obci nechybí ani restaurace nebo kadeřnictví.

Obci vede cyklostezka přímo do Říčan a Prahy.

Vše ostatní naleznete v Říčanech, které jsou od Světic vzdálené méně než 5 minut autem. 5 škol, restaurace, kavárny, 4 supermarkety, nemocnice a lékaři nebo sportoviště (rugby, fotbal, zimní stadion). To vše v Říčanech najdete. Podle společnosti Obce v datech je to jedno z měst s nejlepší kvalitou života v Česku.

Prodávající

**IMMO Leasing Development s.r.o.**

development@immoleasing.cz

ildevelopment.cz

Jeseniova 1549/124  
Praha 3 – Žižkov 130 00



# Rodinné dvojdomy ve Světicích

V Zahradách • 251 01 Světic u Říčan • Praha - Východ



DVOJDOMY  
**SVĚTICE**



Prodávající  
**IMMO Leasing Development s.r.o.**  
[development@immoleasing.cz](mailto:development@immoleasing.cz)  
[ildevelopment.cz](http://ildevelopment.cz)

Jeseniova 1549/124  
Praha 3 – Žižkov 130 00





# Rodinné dvojdomy ve Světicích

V Zahradách • 251 01 Světic u Říčan • Praha - Východ



Prodávající  
**IMMO Leasing Development s.r.o.**  
[development@immoleasing.cz](mailto:development@immoleasing.cz)  
[ildevelopment.cz](http://ildevelopment.cz)

Jeseniova 1549/124  
Praha 3 – Žižkov 130 00



# Rodinné dvojdomy ve Světicích

V Zahradách • 251 01 Světic u Říčan • Praha - Východ



Prodávající  
**IMMO Leasing Development s.r.o.**  
development@immoleasing.cz  
ildevelopment.cz

Jeseniova 1549/124  
Praha 3 – Žižkov 130 00





# Rodinné dvojdomy ve Světicích

V Zahradách • 251 01 Světic u Říčan • Praha - Východ



DVOJDOMY  
**SVĚTICE**



Prodávající  
**IMMO Leasing Development s.r.o.**  
development@immoleasing.cz  
ildevelopment.cz

Jeseniova 1549/124  
Praha 3 – Žižkov 130 00



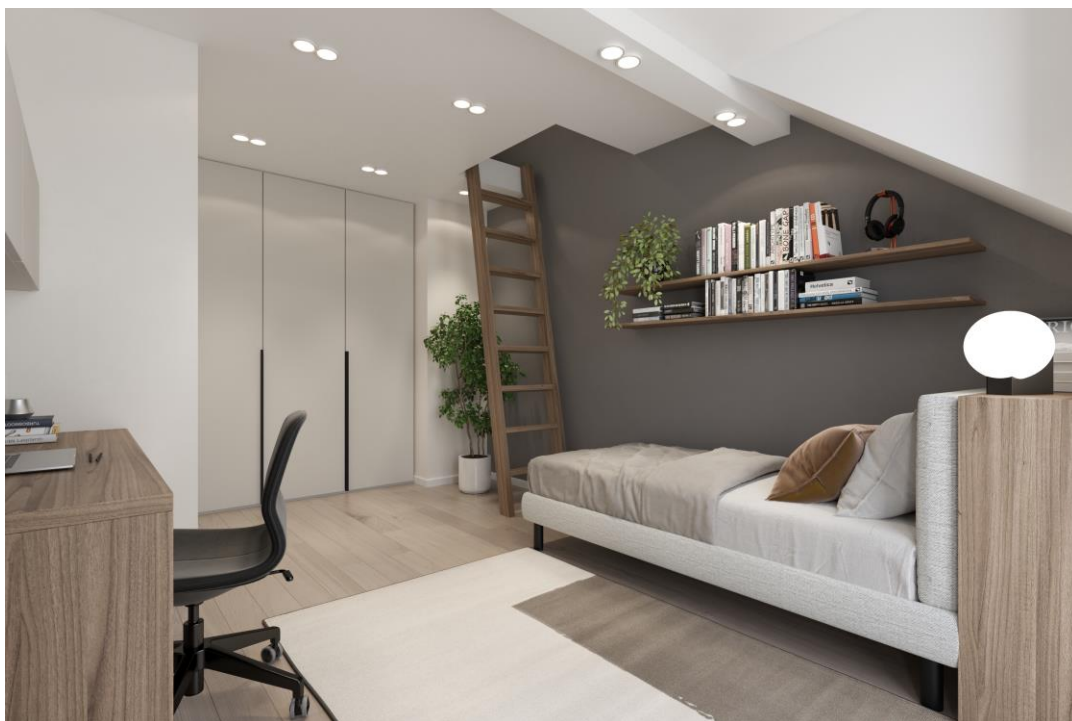


# Rodinné dvojdomy ve Světicích

V Zahradách • 251 01 Světic u Říčan • Praha - Východ



DVOJDOMY  
**SVĚTICE**



Prodávající  
**IMMO Leasing Development s.r.o.**  
development@immoleasing.cz  
ildevelopment.cz

Jeseniova 1549/124  
Praha 3 – Žižkov 130 00



## Dům č. 1 1. NP

Celková plocha domu

**161 m<sup>2</sup>**

Celková plocha pozemku

**306 m<sup>2</sup>**

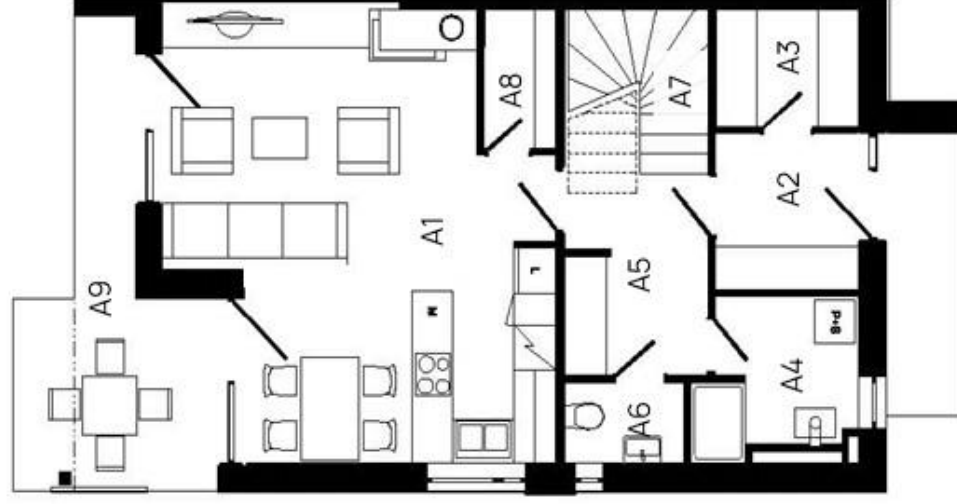
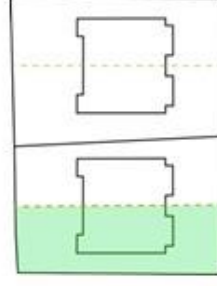
Cena

**Dle nejnovějšího ceníku**

## Půdorys dvojdomu



## Umístění dvojdomu



Prostor	Číslo	Plocha
Obývací pokoj s kuchyní	A1	30,1 m <sup>2</sup>
Zádvěří	A2	4,5 m <sup>2</sup>
Šatna	A3	3,4 m <sup>2</sup>
Kotelna	A4	4,6 m <sup>2</sup>
Chodba	A5	5,7 m <sup>2</sup>
WC	A6	1,9 m <sup>2</sup>
Schody	A7	4,7 m <sup>2</sup>
Spiž	A8	1,8 m <sup>2</sup>
Vnitřní příčky a stěny		3,4 m <sup>2</sup>
Terasa	A9	11,7 m <sup>2</sup>
<b>Celková plocha celkem</b>		<b>71,8 m<sup>2</sup></b>



## Dům č. 1 2. NP

Celková plocha domu

**161 m<sup>2</sup>**

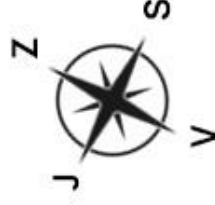
Celková plocha pozemku

**306 m<sup>2</sup>**

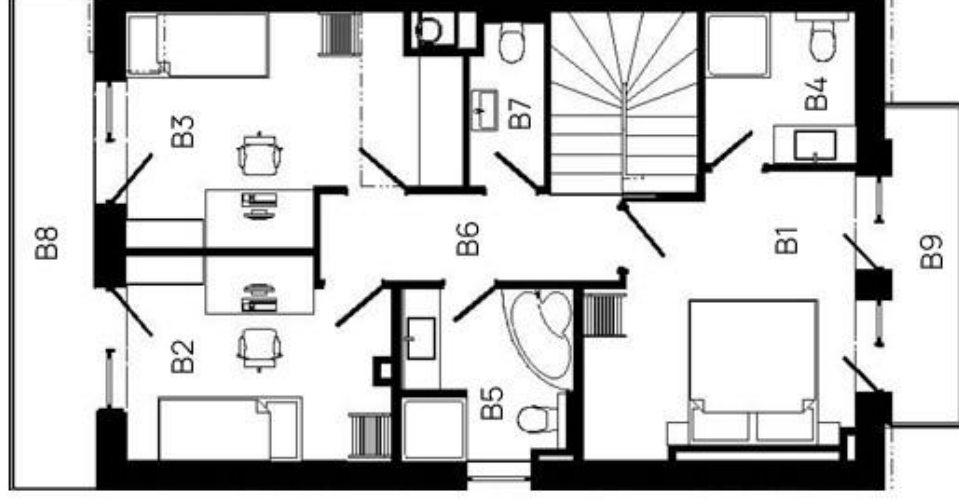
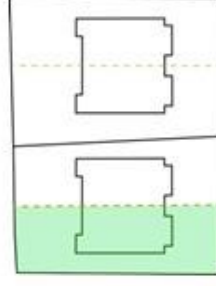
Cena

**Dle nejnovějšího ceníku**

## Půdorys dvojdomu



## Umístění dvojdomu



Prostor	Číslo	Plocha
Ložnice	B1	13,7 m <sup>2</sup>
Pokoj 1	B2	10,1 m <sup>2</sup>
Pokoj 2	B3	13,2 m <sup>2</sup>
Manželská koupelna	B4	4,2 m <sup>2</sup>
Koupelna s vanou	B5	5,6 m <sup>2</sup>
Chodba	B6	5,0 m <sup>2</sup>
WC	B7	2,3 m <sup>2</sup>
Vnitřní příčky a stěny		4,0 m <sup>2</sup>
Balkón 1	B8	8,2 m <sup>2</sup>
Balkón 2	B9	4,9 m <sup>2</sup>
<b>Celková plocha celkem</b>		<b>71,2 m<sup>2</sup></b>

UPOZORNĚNÍ: pouze pro marketingové účely. Znárodné vybavení a plochy jsou pouze orientační. Rozsah dodávky je specifikován ve Standardu vybavení.

## Dům č. 1 Galerie

Celková plocha domu

**161 m<sup>2</sup>**

Celková plocha pozemku

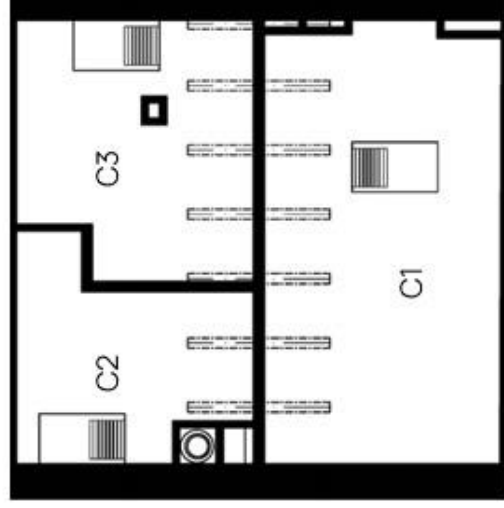
**306 m<sup>2</sup>**

Cena

**Dle nejnovějšího ceníku**

Prostor	Číslo	Plocha
Pracovna	C1	9,1 m <sup>2</sup>
Spací patro 1	C2	5,6 m <sup>2</sup>
Spací patro 2	C3	3,4 m <sup>2</sup>
Celková plocha celkem		<b>18,1 m<sup>2</sup></b>

## Půdorys dvojdomu



## Umístění dvojdomu

